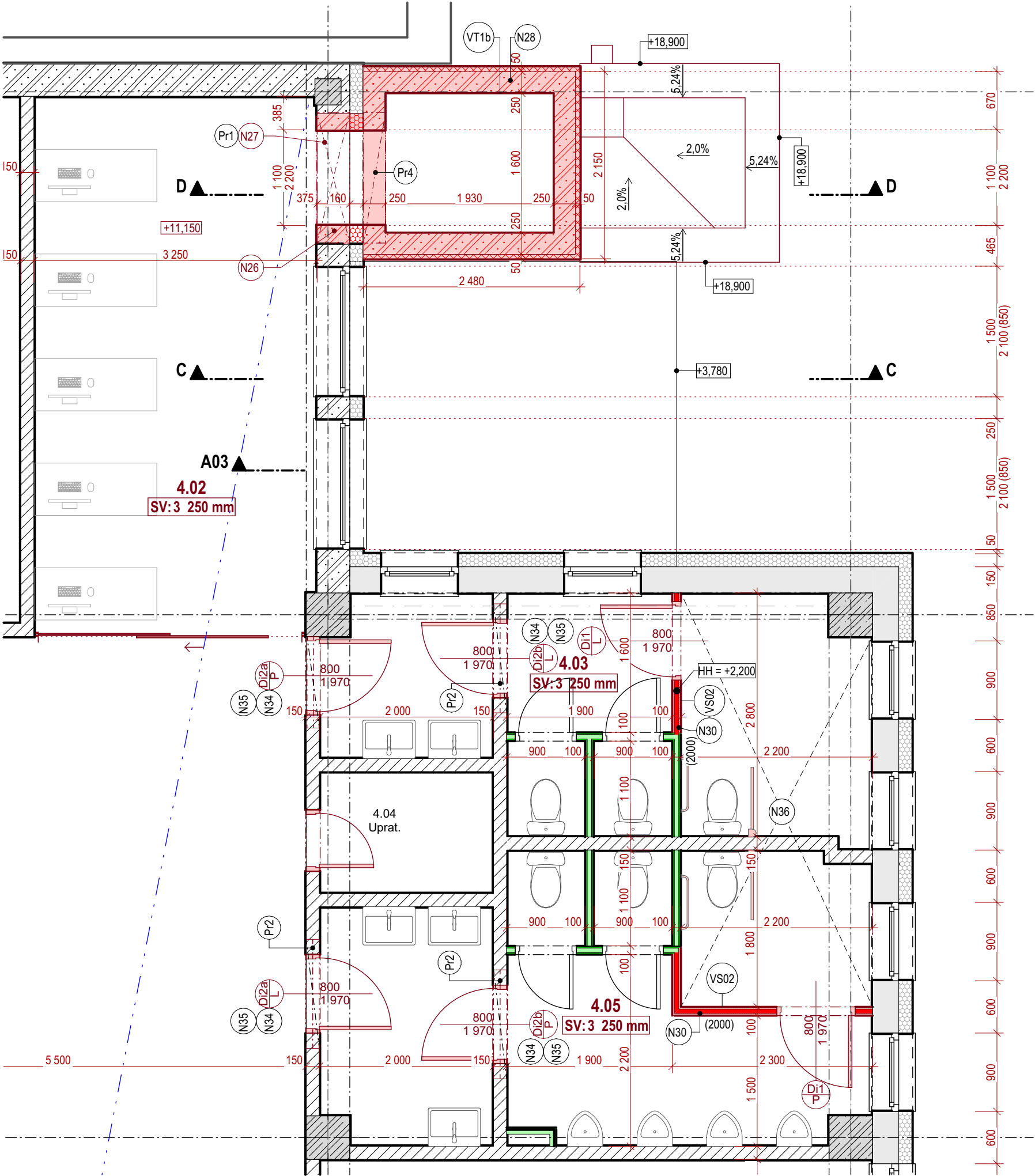


Pôdorys 4.NP - NK 1:50, 1:1



LEGENDA PREKLADOV - 4.NP					
OZNAČENIE	MATERIÁL	DLŽKA (mm)	ŠÍRKA (mm)	VÝŠKA (mm)	KS
Pr1	Ytong NOP 375-1500 (alebo ekvivalent)	1 500	375	250	1
Pr2	UPE180	1 250	75	180	6
Pr3	UPE180	1 050	75	180	2
Pr4	Ytong UPA 250-1500 (alebo ekvivalent)	1 500	250	250	1

LEGENDA NOVÝCH KONŠTRUKCIÍ	
N26	Domurovanie otvoru na fasáde - porobetónové tvárnice Ytong Klasik 375 PDK (alebo ekvivalent)
N27	Nový prefabrikovaný preklad - viď výkaz prekladov
N28	Murovaná výtahová šachta s predsieňou z porobetónových tvárník - viď časť Statika
N29	Vyspravenie podlahy + nová keramická podlaha so skladbou P07
N30	Nová deliaca stena zo SDK hr. 100 mm s dverami rozmeru 800x1970mm, výška SDK steny viď pôdorys
N34	Osadenie nových drevených dverí do novej oceleovej zárubne
N35	Oceleový preklad UPE180, viď výkaz prekladov
N36	Vyspravenie keramickej dlažby a obkladov po odstránení SDK stien a WC
N40	Prechodová lišta - narážacia, hliník-elox, šírka 50 mm (pozn. 1)

pozn. 1: v miestach interiérových dverí do jednotlivých tried a WC na 4. NP, počet: 14ks, celková dĺžka 14x800 mm = 11 200mm

LEGENDA OZNAČENÍ	
Dix	Označenie interiérových dverí, viď výpis dverí
Oex	Označenie okien, viď výpis okien
P / L	Pravé / ľavé otváranie dverí
VTx	Skladba nosnej steny výtahovej šachty, viď skladby konštrukčných vrstiev
HH	Označenie hornej hrany priečky
SV	Svetlá výška
SDK	Sadrokartón
(2000)	Výška obkladu od podlahy
Prx	Preklady, viď výkaz prekladov v pôdoryse
Nx	Nové konštrukcie

LEGENDA MIESTNOSTÍ		PLOCHA (m2)	POVRCHOVÉ ÚPRAVY				POZNÁMKY
OZNAČENIE	NÁZOV MIESTNOSTI		PODLAHA	OZN.	STENY	STROPY	
4.03	WC dámy	15,05	Keramická dlažba	P03	VPC omietka + obklad	PO5; SDK RFI podhlad	
4.05	WC páni	19,11	Keramická dlažba	P03	VPC omietka + obklad	PO5; SDK RFI podhlad	
		34,16 m²					

- pozn.: v legende miestností sa nachádzajú iba riešené/navrhované miestnosti

LEGENDA MATERIÁLOV	
	Jestv. železobetón, nosné konštrukcie - stĺpy, stropné panely, prievlaky, stužidlá
	Jest. stenové panely, hr. 300 mm
	Jest. obvodové porobetónové tvárnice - pristavba, hr. 300, 375 mm
	Jest. vnútorné pórobetónové priečky, hr. 150, 100 mm
	Jestv. tepelná izolácia - zateplenie obvodovej steny, hr. 150mm
	Jestv. sadrokartónová deliaca stena hr. 100 mm s dvojítm opláštením, nosná konštrukcia z kovových R-CW50, Nosná konštrukcia obložená z oboch strán doskami 2x SDK RBI doska hr. 12,5 mm
	Navrhované pórobetónové tvárnice - výtahová šachta, hr. 250 mm
	Železobetónové konštrukcie - výtahová šachta, hr. 250 mm (viď časť Statika)
	Navrhované zateplenie objektu kontaktným zateplovacím systémom s tepelnou izoláciou z kamennej vlny, hr. 50mm
	Navrhovaná sadrokartónová deliaca stena hr. 100 mm s dvojítm opláštením, nosná konštrukcia z kovových R-CW50, Nosná konštrukcia obložená z oboch strán doskami 2x SDK RBI doska hr. 12,5 mm

POZNÁMKY

Skutkový stav budovy je zakreslený na základe zamerania (marec 2023) a dodaných podkladov od investora. Pred realizáciou je potrebné vykonať sondy existujúcich konštrukcií a zistiť ich skutkovú skladbu, rozmery a stav. Skôr ako sa začnú búracie práce je potrebné vypratáť miestnosti od zariadeníacich predmetov a odborne odpojiť riešené priestory od elektrického prúdu. V prípade zistených odlišností projektovej dokumentácie od reálneho stavu je nutné prizvať projektanta. Všetky navrhované vlastnosti materiálov je možné nahradiť obdobnými materiálmi s rovnakými stavebnotechnickými a fyzikálnymi vlastnosťami iných certifikovaných výrobcov. Podrobnosti ohľadom navrhovaných nosných konštrukcií viď časť PD: "STATIKA" Každú zmenu oproti tomuto projektu je nutné odsúhlasiť so zodpovedným projektantom. Projektanti nezodpovedajú za chyby vzniknuté nedodržaním náplne a pokynov tejto PD, preto je potrebné každú zmenu vopred konzultovať s projektantmi. Projekt počítať, zverejniť, rozmnožiť, používať na účely inej stavby, výpisy alebo kopie bez písomného súhlasu autorov je porušenie platných práv!

sever

paré

pečiatka a podpis

stavebník	BBSK, Námestie SNP 23/23, 974 01 Banská Bystrica	číslo revízie dátum revízie stupeň ZSPD
generálny projektant	VISIA s.r.o., Sládkovičova 2052/50A, 927 01 Šaľa	
zodpovedný projektant	Ing. Ladislav Chatrnúch	
autor	Ing. Ladislav Chatrnúch	
vypracoval	Ing. Juraj Beňo	dátum 10CC190124
kontroloval		Ing.
profesia	architektúra	číslo zákazky
názov stavby	SOŠ Technická Lučenec - novostavba edukačného centra, rekonštrukcia objektu školy a spoločenského objektu	
miesto stavby	SOŠ Technická, Dukelských Hrdinov 2, 98 401 Lučenec	mierka 1:50, 1:1
stavebný objekt	Pôdorys 4.NP - NK	formát 630x297
názov výkresu		číslo výkresu D1-107-10